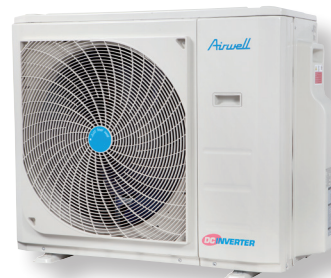




YCZ2-18



YCZ3-27
YCZ4-30
YCZ5-42

- Technologie DC Inverter et entraînement du compresseur à onde sinusoïdale.
- Application avec unités intérieures murales, gainables, cassettes et consoles.
- Une même unité intérieure pour une application en mono ou en multisplit (sauf pour CCD009X, CBD018X, XBD009X et XAD018X).
- Possibilité de connecter un nombre limité d'unités intérieures (puissance totale > 100% de la puissance nominale) et de prolonger l'installation ultérieurement.
- La conception permet une installation longue distance des tubes.
- Écran à 2 digit (chiffres) permettant d'afficher les paramètres de fonctionnement du système.

ACTUALISÉ



+ PRODUITS

- Efficacité.
- Compétitivité.
- Flexibilité.

CARACTÉRISTIQUES



COMPATIBLE AVEC

MURAL
HND 7/9/12/18/24

MURAL
HKD 9/12/18/24



GAINABLE MOYENNE
PRESSION DID 12

CASSETTE
CCD 9X/12/18X

CONSOLE
XBD 9X/12/18X



COMBINAISONS

Tailles	HND	HKD	DID	CCD	XBD
7	AWSI-HND007-N11 7SP023048	-	-	-	-
9	AWSI-HND009-N11 7SP023034	AWSI-HKD009-N11 7SP023030	-	AWSI-CCD009X-N11 7SP042246X *	AWSI-XBD009X-N11 7SP071406X *
	-	-	-	Code façade 7ACVF0566	-
12	AWSI-HND012-N11 7SP023035	AWSI-HKD012-N11 7SP023031	AWSI-DID012-N11 7SP032165	AWSI-CCD012-N11 7SP042247	AWSI-XBD012-N11 7SP071407
	-	-	-	Code façade 7ACVF0566	-
18	AWSI-HND018-N11 7SP023036	AWSI-HKD018-N11 7SP023032	-	AWSI-CBD018X-N11 7SP042239X *	AWSI-XAD018X-N11 7SP071404X *
	-	-	-	Code façade 7ACVF0566	-
24	AWSI-HND024-N11 7SP023037	AWSI-HKD024-N11 7SP023033	-	-	-

* Référence dédiée à l'application multisplit.

YCZ MULTISPLIT RÉSIDENTIEL DUO/TRIO/QUATTRO/CINCO

MURAL
HND 7/9/12/18/24



DONNÉES TECHNIQUES UNITÉS INTÉRIEURES HND

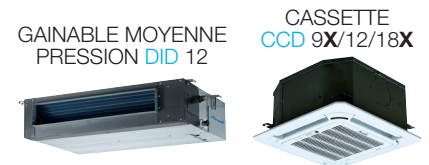
Unités intérieures		AWSI-HND007-N11	AWSI-HND009-N11	AWSI-HND012-N11	AWSI-HND018-N11	AWSI-HND024-N11
Puissance frigorifique nominale	kW	2,05 (1,0-2,7)	2,65 (1,2-3,3)	3,54 (1,3-4,4)	5,3 (1,8-6,1)	7,05 (2,7-7,8)
Puissance calorifique nominale	kW	2,34 (0,85-3,0)	2,8 (0,85-3,7)	3,7 (1,2-4,8)	5,5 (1,4-6,7)	7,3 (1,6-8,7)
Pression acoustique à 1 m (TPV/PV/MV/GV)	dB(A)	21/25/31/35	21/25/31/35	21/26/32/36	23/30/36/42	28/34/41/46
Puissance acoustique	dB(A)	53	53	53	62	64
Débit d'air (PV/MV/GV)	m³/h	280/400/460	280/400/460	320/460/550	490/620/830	700/950/1050
Déshumidification	l/h	0,8	1,0	1,2	1,7	2,3
Dimensions de l'unité (LxHxP)	mm	750x280x198	750x280x198	835x280x198	990x315x218	1186x343x258
Dimensions de l'emballage (LxHxP)	mm	830x355x270	830x355x270	910x355x270	1065x300x400	1265x420x340
Poids net/Poids avec l'emballage	kg	7,7/9,9	7,8/9,9	8,7/11,2	11,8/15	15,6/20,6
LIAISONS FRIGORIFIQUES						
Diamètre tube gaz	pouces	3/8"	3/8"	3/8"	1/2"	5/8"
Diamètre tube liquide	pouces	1/4"	1/4"	1/4"	1/4"	3/8"
Code		7SP023048	7SP023034	7SP023035	7SP023036	7SP023037

MURAL
HKD 9/12/18/24



DONNÉES TECHNIQUES UNITÉS INTÉRIEURES HKD

Unités intérieures		AWSI-HKD009-N11	AWSI-HKD012-N11	AWSI-HKD018-N11	AWSI-HKD024-N11
Puissance frigorifique nominale	kW	2,65 (1,2-3,3)	3,54 (1,3-4,4)	5,0 (1,8-6,1)	6,8 (2,7-7,8)
Puissance calorifique nominale	kW	2,8 (0,85-3,7)	3,5 (1,2-4,8)	5,0 (1,4-6,7)	7,5 (1,6-8,7)
Pression acoustique à 1 m (TPV/PV/MV/GV)	dB(A)	22/31/35/38	23/29/32/36	23/29/33/36	31/37/40/43
Puissance acoustique	dB(A)	54	53	57	63
Débit d'air (TPV/PV/MV/GV)	m³/h	230/320/380/430	310/390/430/480	360/460/540/610	650/820/890/960
Déshumidification	l/h	1,0	1,2	1,7	2,4
Dimensions de l'unité (LxHxP)	mm	715x250x188	800x275x188	940x275 x205	1045x315x235
Dimensions de l'emballage (LxHxP)	mm	775x324x260	865x350x265	1015x265x350	1135x315x395
Poids net/Poids avec l'emballage	kg	6,5/8,2	7,4/9,5	9/12,2	12/15,2
LIAISONS FRIGORIFIQUES					
Diamètre tube gaz	pouces	3/8"	3/8"	1/2"	5/8"
Diamètre tube liquide	pouces	1/4"	1/4"	1/4"	3/8"
Code		7SP023030	7SP023031	7SP023032	7SP023033



DONNÉES TECHNIQUES UNITÉS INTÉRIEURES DID & CCD

Unité intérieure		AWSI-DID012-N11	AWSI-CCD009X-N11	AWSI-CCD012-N11	AWSI-CBD018X-N11
Puissance frigorifique nominale	kW	3,5 (0,6-4,4)	2,6 (0,8-3,3)	3,5 (0,8-4,4)	5,1 (0,8-6,1)
Puissance calorifique nominale	kW	3,8 (0,6-5,0)	2,9 (0,85-3,7)	4,1 (0,85-5,1)	5,6 (0,9-7,0)
Pression acoustique à 1 m (PV/MV/GV)	dB(A)	27/31/35	32/36/39	34/38/42	36/40/44
Puissance acoustique	dB(A)	57	53	55	60
Débit d'air (PV/MV/GV)	m³/h	450/580/680	450/500/580	450/530/650	490/550/660
Pression statique externe		25 (0-45)			
Dehumidification	l/h	1,5	0,9	1,5	2
Dimensions de l'unité (LxHxP)	mm	700x210x635	570x270x570	570x270x570	570x270x570
Dimensions de l'emballage (LxHxP)	mm	915x290x655	655x290x655	655x290x655	655x290x655
Poids net/Poids avec l'emballage	kg	18,4/22,7	14,5/17,3	16/18,6	16,5/19
FAÇADE					
Dimensions de l'unité (LxHxP)	mm		647x50x647	647x50x647	647x50x647
Dimensions de l'emballage (LxHxP)	mm		715x123x715	715x123x715	715x123x715
Poids net/Poids avec l'emballage	kg		2,5/4,5	2,5/4,5	2,5/4,5
Code			7ACVF0566	7ACVF0566	7ACVF0566
LIAISONS FRIGORIFIQUES					
Diamètre tube gaz	pouces	3/8"	3/8"	3/8"	1/2"
Diamètre tube liquide	pouces	1/4"	1/4"	1/4"	1/4"
Code		7SP032165	7SP042246X	7SP042247	7SP042239X

CONSOLE
XBD 9X/12/18X



DONNÉES TECHNIQUES UNITÉS INTÉRIEURES XBD

Unités intérieures		AWSI-XBD009X-N11	AWSI-XBD012-N11	AWSI-XAD018X-N11
Puissance frigorifique nominale	kW	2,6 (0,8-3,3)	3,5 (0,8-4,4)	4,7 (1,4-5,4)
Puissance calorifique nominale	kW	2,9 (0,85-3,7)	3,8 (0,85-5,0)	5 (1,4-5,8)
Pression acoustique à 1 m (PV/MV/GV)	dB(A)	35/40/45	36/40/44	39/44/48
Puissance acoustique	dB(A)	56	58	59
Débit d'air (PV/MV/GV/TGV)	m³/h	450/580/680	360/470/550	520/650/740/820
Déshumidification	l/h	0,9	1,5	3,0
Dimensions de l'unité (LxHxP)	mm	700x600x210	700x600x210	700x600x210
Dimensions de l'emballage (LxHxP)	mm	810x305x710	810x305x710	810x305x710
Poids net/Poids avec l'emballage	kg	13,5/18	15/20	15/20
LIAISONS FRIGORIFIQUES				
Diamètre tube gaz	pouces	3/8"	3/8"	1/2"
Diamètre tube liquide	pouces	1/4"	1/4"	1/4"
Code		7SP071406X	7SP071407	7SP071405X

YCZ MULTISPLIT RÉSIDENTIEL DUO/TRIO/QUATTRO/CINCO

COMPATIBLE
AVEC



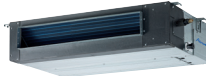
MURAL
HND 7/9/12/18/24



MURAL
HKD 9/12/18/24



GAINABLE MOYENNE
PRESSION DID 12



CASSETTE
CCD 9X/12/18X



CONSOLE
XBD 9X/12/18X



YCZ2-18 MULTISPLIT RÉSIDENTIEL DUO

Unités intérieures en fonctionnement	REFROIDISSEMENT									CHAUFFAGE								
	Puissance (kW)		Puissance totale (kW)			Puissance absorbée totale (kW)			EER/ Classe énerg.	Puissance (kW)		Puissance totale (kW)			Puissance absorbée totale (kW)			COP/ Classe énerg.
	Unité A	Unité B	Nominale	Min.	Max.	Nominale	Min.	Max.		Unité A	Unité B	Nominale	Min.	Max.	Nominale	Min.	Max.	
7+7	2,05	2,05	4,10	1,42	5,40	1,25	0,44	1,80	3,28/A	2,34	2,34	4,68	1,56	6,00	1,38	0,46	1,67	3,39/C
7+9	2,05	2,65	4,70	1,63	6,00	1,44	0,50	1,99	3,26/A	2,34	2,80	5,14	1,72	6,50	1,50	0,50	1,81	3,43/B
7+12	1,95	3,35	5,30	1,80	6,20	1,55	0,55	2,16	3,42/A	2,21	3,79	6,00	2,00	6,50	1,62	0,58	1,81	3,70/A
7+18	1,48	3,82	5,30	1,80	6,30	1,55	0,55	2,16	3,42/A	1,68	4,32	6,00	2,00	6,70	1,62	0,58	1,89	3,70/A
9+9	2,65	2,65	5,30	1,80	6,20	1,55	0,55	2,16	3,42/A	3,00	3,00	6,00	2,00	6,50	1,66	0,58	1,81	3,62/A
9+12	2,27	3,03	5,30	1,80	6,30	1,55	0,55	2,16	3,42/A	2,57	3,43	6,00	2,00	6,50	1,66	0,58	1,81	3,62/A
9+18	1,77	3,53	5,30	1,80	6,30	1,55	0,55	2,16	3,42/A	2,00	4,00	6,00	2,00	6,70	1,66	0,58	1,89	3,62/A
12+12	2,65	2,65	5,30	1,80	6,30	1,55	0,55	2,16	3,42/A	3,00	3,00	6,00	2,00	6,70	1,66	0,58	1,89	3,62/A

Basé sur des combinaisons avec splits muraux



YCZ3-27 MULTISPLIT RÉSIDENTIEL TRIO

Unités intérieures en fonctionnement	REFROIDISSEMENT										CHAUFFAGE									
	Puissance (kW)			Puissance totale (kW)			Puissance absorbée totale (kW)			EER/ Classe énerg.	Puissance (kW)			Puissance totale (kW)			Puissance absorbée totale (kW)			COP/ Classe énerg.
	Unité A	Unité B	Unité C	Nominale	Min.	Max.	Nominale	Min.	Max.		Unité A	Unité B	Unité C	Nominale	Min.	Max.	Nominale	Min.	Max.	
12+12	3,54	3,54	-	7,08	2,45	8,70	2,17	0,69	2,90	3,26/A	3,70	3,70	-	7,40	2,44	9,20	2,05	0,67	2,70	3,61/A
9+18	2,65	5,00	-	7,65	2,65	8,70	2,37	0,75	2,90	3,23/A	2,80	5,50	-	8,30	2,73	9,20	2,30	0,74	2,70	3,61/A
12+18	3,12	4,68	-	7,80	2,70	8,74	2,42	0,76	2,91	3,22/A	3,40	5,10	-	8,50	2,80	9,25	2,35	0,76	2,71	3,62/A
18+18	3,90	3,90	-	7,80	2,70	8,83	2,42	0,76	2,94	3,22/A	4,25	4,25	-	8,50	2,80	9,34	2,35	0,76	2,74	3,62/A
7+7+18	1,71	1,71	4,38	7,80	2,70	8,77	2,42	0,76	2,92	3,22/A	1,86	1,86	4,78	8,50	2,80	9,28	2,35	0,70	2,72	3,62/A
7+9+12	1,95	2,51	3,34	7,80	2,70	8,71	2,42	0,76	2,90	3,22/A	2,13	2,73	3,64	8,50	2,80	9,22	2,35	0,70	2,71	3,62/A
7+9+18	1,61	2,06	4,13	7,80	2,70	8,80	2,42	0,76	2,93	3,22/A	1,75	2,25	4,50	8,50	2,80	9,31	2,35	0,70	2,73	3,62/A
7+12+12	1,76	3,02	3,02	7,80	2,70	8,76	2,42	0,76	2,92	3,22/A	1,92	3,29	3,29	8,50	2,80	9,26	2,35	0,70	2,72	3,62/A
7+12+18	1,48	2,53	3,79	7,80	2,70	8,85	2,42	0,76	2,95	3,22/A	1,61	2,76	4,13	8,50	2,80	9,35	2,35	0,70	2,74	3,62/A
9+9+9	2,60	2,60	2,60	7,80	2,70	8,70	2,42	0,76	2,90	3,22/A	2,83	2,83	2,83	8,50	2,80	9,20	2,35	0,70	2,70	3,62/A
9+9+12	2,34	2,34	3,12	7,80	2,70	8,74	2,42	0,76	2,91	3,22/A	2,55	2,55	3,40	8,50	2,80	9,25	2,35	0,70	2,71	3,62/A
9+9+18	1,95	1,95	3,90	7,80	2,70	8,83	2,42	0,76	2,94	3,22/A	2,13	2,13	4,24	8,50	2,80	9,34	2,35	0,70	2,74	3,62/A
9+12+12	2,12	2,84	2,84	7,80	2,70	8,79	2,42	0,76	2,93	3,22/A	2,32	3,09	3,09	8,50	2,80	9,29	2,35	0,70	2,73	3,62/A
9+12+18	1,80	2,40	3,60	7,80	2,70	8,87	2,42	0,76	2,96	3,22/A	1,96	2,62	3,92	8,50	2,80	9,38	2,35	0,70	2,75	3,62/A
12+12+12	2,60	2,60	2,60	7,80	2,70	8,83	2,42	0,76	2,94	3,22/A	2,83	2,83	2,83	8,50	2,80	9,34	2,35	0,70	2,74	3,62/A

Basé sur des combinaisons avec splits muraux



YCZ4-30 MULTISPLIT RÉSIDENTIEL QUATRO

Unités intérieures en fonctionnement	REFROIDISSEMENT											CHAUFFAGE										
	Puissance (kW)				Puissance totale (kW)			Puissance absorbée totale (kW)			EER/ Classe énérg.	Puissance (kW)				Puissance totale (kW)			Puissance absorbée totale (kW)			COP/ Classe énérg.
	Unité A	Unité B	Unité C	Unité D	Nominale	Min.	Max.	Nominale	Min.	Max.		Unité A	Unité B	Unité C	Unité D	Nominale	Min.	Max.	Nominale	Min.	Max.	
7+24	1,92	6,58	-	-	8,50	2,70	9,80	2,64	0,77	3,40	3,22/A	2,03	6,97	-	-	9,00	2,86	10,00	2,61	0,94	3,19	3,45/B
12+12	3,54	3,54	-	-	7,08	2,25	7,60	2,12	0,64	2,58	3,34/A	3,70	3,70	-	-	7,40	2,30	9,60	2,14	0,72	2,93	3,46/B
9+18	2,65	5,00	-	-	7,65	2,43	9,40	2,33	0,69	3,20	3,28/A	2,80	5,50	-	-	8,30	2,58	10,00	2,40	0,79	3,05	3,46/B
9+24	2,32	6,18	-	-	8,50	2,70	9,80	2,64	0,77	3,40	3,22/A	2,45	6,55	-	-	9,00	2,86	10,00	2,61	0,94	3,19	3,45/B
12+18	3,40	5,10	-	-	8,50	2,70	9,40	2,64	0,77	3,40	3,22/A	3,40	5,10	-	-	8,50	2,64	10,00	2,46	0,81	3,05	3,46/B
12+24	2,83	5,67	-	-	8,50	2,70	9,80	2,64	0,77	3,40	3,22/A	3,00	6,00	-	-	9,00	2,86	10,00	2,61	0,94	3,19	3,45/B
18+18	4,25	4,25	-	-	8,50	2,70	9,80	2,64	0,77	3,40	3,22/A	4,50	4,50	-	-	9,00	2,80	10,00	2,61	0,85	3,05	3,45/B
7+7+18	1,86	1,86	4,78	-	8,50	2,70	9,80	2,64	0,77	3,13	3,22/A	1,97	1,97	5,06	-	9,00	2,80	10,00	2,55	0,79	3,05	3,53/B
7+7+24	1,57	1,57	5,36	-	8,50	2,70	9,88	2,64	0,77	3,16	3,22/A	1,66	1,66	5,68	-	9,00	2,86	10,00	2,55	0,88	3,19	3,53/B
7+9+12	2,06	2,65	3,53	-	8,24	2,62	9,80	2,54	0,75	3,13	3,24/A	2,21	2,84	3,79	-	8,84	2,75	10,00	2,50	0,78	3,05	3,54/B
7+9+18	1,75	2,25	4,50	-	8,50	2,70	9,80	2,64	0,77	3,13	3,22/A	1,85	2,38	4,77	-	9,00	2,80	10,00	2,55	0,79	3,05	3,53/B
7+12+12	1,92	3,29	3,29	-	8,50	2,70	9,80	2,64	0,77	3,13	3,22/A	2,03	3,48	3,49	-	9,00	2,80	10,00	2,55	0,79	3,05	3,53/B
7+12+18	1,61	2,76	4,13	-	8,50	2,70	9,80	2,64	0,77	3,14	3,22/A	1,70	2,92	4,38	-	9,00	2,80	10,04	2,55	0,79	3,06	3,53/B
9+9+9	2,65	2,65	2,65	-	7,95	2,53	9,50	2,44	0,72	3,00	3,26/A	2,83	2,83	2,83	-	8,50	2,64	10,00	2,40	0,75	3,05	3,54/B
9+9+12	2,55	2,55	3,40	-	8,50	2,70	9,80	2,64	0,77	3,13	3,22/A	2,70	2,70	3,60	-	9,00	2,80	10,00	2,55	0,79	3,05	3,53/B
9+9+18	2,13	2,13	4,24	-	8,50	2,70	9,80	2,64	0,77	3,13	3,22/A	2,25	2,25	4,50	-	9,00	2,80	10,00	2,55	0,79	3,05	3,53/B
9+12+12	2,32	3,09	3,09	-	8,50	2,70	9,80	2,64	0,77	3,13	3,22/A	2,46	3,27	3,27	-	9,00	2,80	10,00	2,55	0,79	3,05	3,53/B
9+12+18	1,96	2,62	3,92	-	8,50	2,70	9,92	2,64	0,77	3,17	3,22/A	2,08	2,77	4,15	-	9,00	2,80	10,12	2,55	0,79	3,09	3,53/B
12+12+12	2,83	2,83	2,83	-	8,50	2,70	9,80	2,64	0,77	3,13	3,22/A	3,00	3,00	3,00	-	9,00	2,80	10,00	2,55	0,79	3,05	3,53/B
12+12+18	2,43	2,43	3,64	-	8,50	2,70	10,04	2,64	0,77	3,21	3,22/A	2,57	2,57	3,86	-	9,00	2,80	10,24	2,55	0,79	3,12	3,53/B
7+7+7+7	2,05	2,05	2,05	2,05	8,20	2,60	9,80	2,53	0,74	3,13	3,24/A	2,25	2,25	2,25	2,25	9,00	2,80	10,00	2,49	0,73	3,05	3,61/A
7+7+7+9	1,98	1,98	1,98	2,56	8,50	2,70	9,80	2,64	0,77	3,13	3,22/A	2,10	2,10	2,10	2,70	9,00	2,80	10,00	2,49	0,73	3,05	3,61/A
7+7+7+12	1,80	1,80	1,80	3,10	8,50	2,70	9,80	2,64	0,77	3,13	3,22/A	1,91	1,91	1,91	3,27	9,00	2,80	10,00	2,49	0,73	3,05	3,61/A
7+7+7+18	1,53	1,53	1,53	3,91	8,50	2,70	9,92	2,64	0,77	3,17	3,22/A	1,62	1,62	1,62	4,14	9,00	2,80	10,12	2,49	0,73	3,09	3,61/A
7+7+9+9	1,86	1,86	2,39	2,39	8,50	2,70	9,80	2,64	0,77	3,13	3,22/A	1,97	1,97	2,53	2,53	9,00	2,80	10,00	2,49	0,73	3,05	3,61/A
7+7+9+12	1,70	1,70	2,19	2,91	8,50	2,70	9,80	2,64	0,77	3,13	3,22/A	1,80	1,80	2,31	3,09	9,00	2,80	10,00	2,49	0,73	3,05	3,61/A
7+7+9+18	1,45	1,45	1,87	3,73	8,50	2,70	10,00	2,64	0,77	3,19	3,22/A	1,54	1,54	1,98	3,94	9,00	2,80	10,20	2,49	0,73	3,11	3,61/A
7+7+12+12	1,57	1,57	2,68	2,68	8,50	2,70	9,88	2,64	0,77	3,16	3,22/A	1,66	1,66	2,84	2,84	9,00	2,80	10,08	2,49	0,73	3,07	3,61/A
7+9+9+9	1,75	2,25	2,25	2,25	8,50	2,70	9,80	2,64	0,77	3,13	3,22/A	1,86	2,38	2,38	2,38	9,00	2,80	10,00	2,49	0,73	3,05	3,61/A
7+9+9+12	1,61	2,07	2,07	2,75	8,50	2,70	9,84	2,64	0,77	3,14	3,22/A	1,70	2,19	2,19	2,92	9,00	2,80	10,04	2,49	0,73	3,06	3,61/A
7+9+12+12	1,49	1,91	2,55	2,55	8,50	2,70	9,96	2,64	0,77	3,18	3,22/A	1,58	2,02	2,70	2,70	9,00	2,80	10,16	2,49	0,73	3,10	3,61/A
9+9+9+9	2,13	2,13	2,13	2,13	8,50	2,70	9,80	2,64	0,77	3,13	3,22/A	2,25	2,25	2,25	2,25	9,00	2,80	10,00	2,49	0,73	3,05	3,61/A
9+9+9+12	1,96	1,96	1,96	2,62	8,50	2,70	9,92	2,64	0,77	3,17	3,22/A	2,08	2,08	2,08	2,76	9,00	2,80	10,12	2,49	0,73	3,09	3,61/A

Basé sur des combinaisons avec splits muraux

DONNÉES TECHNIQUES YCZ

Unités extérieures			AWAU- YCZ218-H11	AWAU- YCZ327-H11	AWAU- YCZ430-H11	AWAU- YCZ542-H11	
UNITÉ EXTÉRIEURE							
Refroidissement	Puissance nominale	kW	5,3 (1,8-6,3)	7,8 (2,7-8,7)	8,5 (2,8-9,2)	12,3 (3,0-13,5)	
	Pdesignc	kW	5,3	7,8	8,5	12,3	
	Puissance absorbée nominale	kW	1,419	2,422	2,64	3,82	
	SEER/Label énergétique		7,4/A++ *	6,6/A++ *	6,6/A++ *	6,6/A++ *	
Limites de fonctionnement		°C	-15°/50° Bulbe sec				
Chauffage	Puissance nominale	kW	6,0 (2,0-6,5)	8,5 (2,8-9,2)	9,0 (2,8-10,0)	12,3 (3,0-14,0)	
	Pdesignh (climat tempéré)	kW	5,3	6,5	7,2	9,6	
	Pdesignh (climat chaud)	kW	5,5	6,6	7,3	9,8	
	Puissance absorbée nominale	kW	1,657	2,348	2,486	3,407	
	SCOP/Label énergétique (climat tempéré)		4,1/A+	4,0/A	3,9/A	3,8/A	
	SCOP/Label énergétique (climat chaud)		5,1/A+++	5,1/A+++	5,1/A+++	4,6/A++	
	Limites de fonctionnement		°C	-15°/24° Bulbe sec			
	Puissance à -10°C		kW	4,5	6,5	6,6	8,4
Puissance à -15°C		kW	4,0	5,7	5,8	7,2	
Pression acoustique à 1 m		dB(A)	55	58	58	60	
Puissance acoustique		dB(A)	63	67	67	70	
Débit d'air		m³/h	2500	3500	3500	5500	
Type de compresseur			Twin Rotatif DC Inverter	Twin Rotatif DC Inverter	Twin Rotatif DC Inverter	Twin Rotatif DC Inverter	
Type de réfrigérant/Précharge		kg	R410a/2,0	R410a/2,4	R410a/2,4	R410a/3,6	
Dimensions de l'unité (LxHxP)		mm	845x702x363	946x810x410	946x810x410	946x810x410	
Dimensions de l'emballage (LxHxP)		mm	965x755x395	1090x865x500	1090x865x500	1090x865x500	
Poids net/Poids avec l'emballage		kg	48/52	68/73	70/75	76/81	
Code			7SP091170	7SP091171	7SP091172	7SP091173	
ALIMENTATION 1~230V - 50 HZ							
Côté d'alimentation			Extérieur	Extérieur	Extérieur	Extérieur	
Câble d'alimentation		mm²	3x2,5	3x2,5	3x2,5	3x4,0	
Protection électrique		A	25	25	25	32	
Liaisons électriques		mm²	2 (4x1,0)	3 (4x1,0)	4 (4x1,0)	5 (4x1,0)	
LIAISONS FRIGORIFIQUES							
Diamètre tube gaz		pouces	2x3/8"	3x3/8"	4x3/8"	4x3/8"+1/2"	
Diamètre tube liquide		pouces	2x1/4"	3x1/4"	4x1/4"	5x1/4"	
Longueur max.		m	30	45	60	80	
Longueur max. par circuit		m	20	25	30	30	
Dénivelé max. entre unités intérieure et extérieure	Unité extérieure plus haute que l'unité intérieure	m	10	10	10	10	
	Unité extérieure plus basse que l'unité intérieure	m	15	15	15	15	
Dénivelé max. entre unités intérieures		m	10	10	10	10	

* A++ pour combinaisons HND 9 x 2/HND 9 x 3/HND 9 x 4/HKD 9 x 3.

Note: Un adaptateur 3/8" → 1/2" doit être installé sur la ligne gaz, lorsque vous souhaitez connecter une unité de taille 18. Cet adaptateur peut être fourni par Airwell (code : 1511160000297).

Un adaptateur 3/8" → 5/8" doit être installé sur la ligne gaz et un adaptateur 1/4" → 3/8" sur la ligne liquide, lorsque vous souhaitez connecter une unité de taille 24.