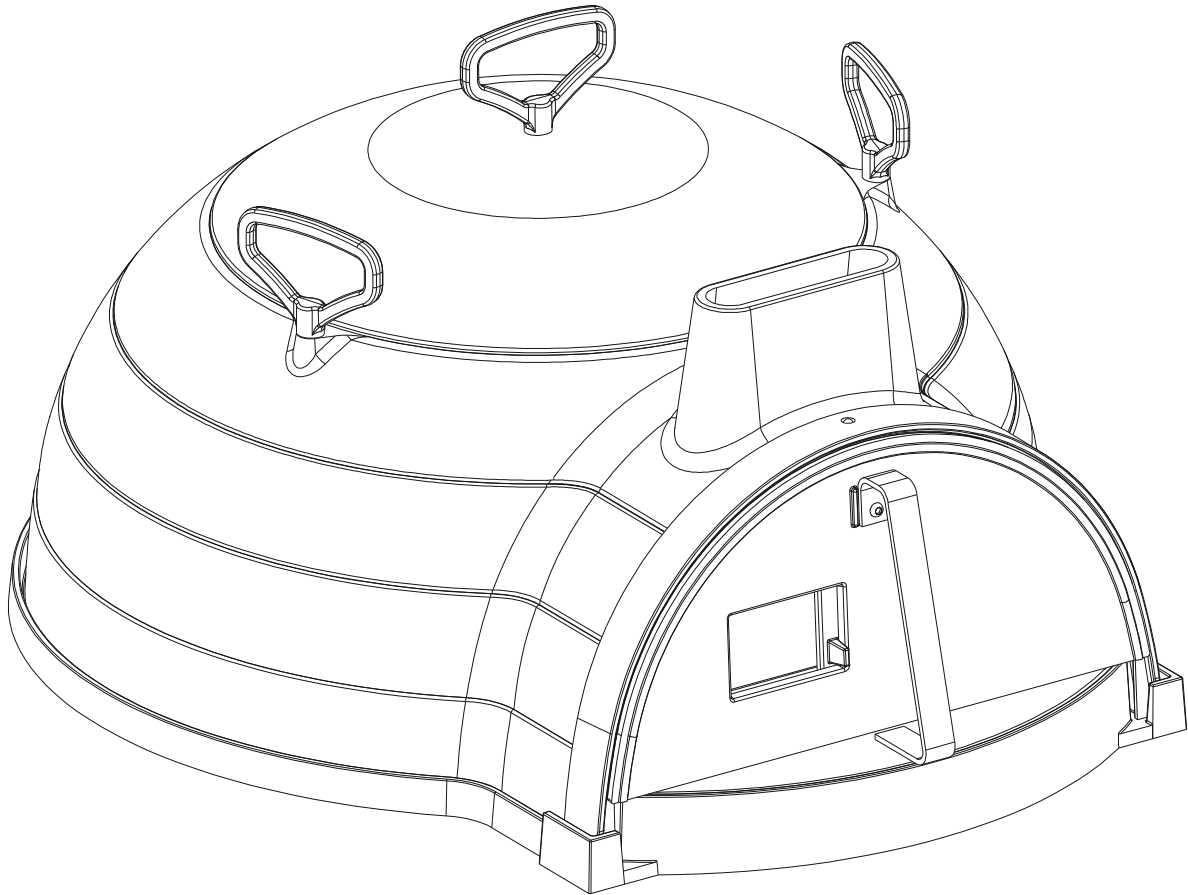
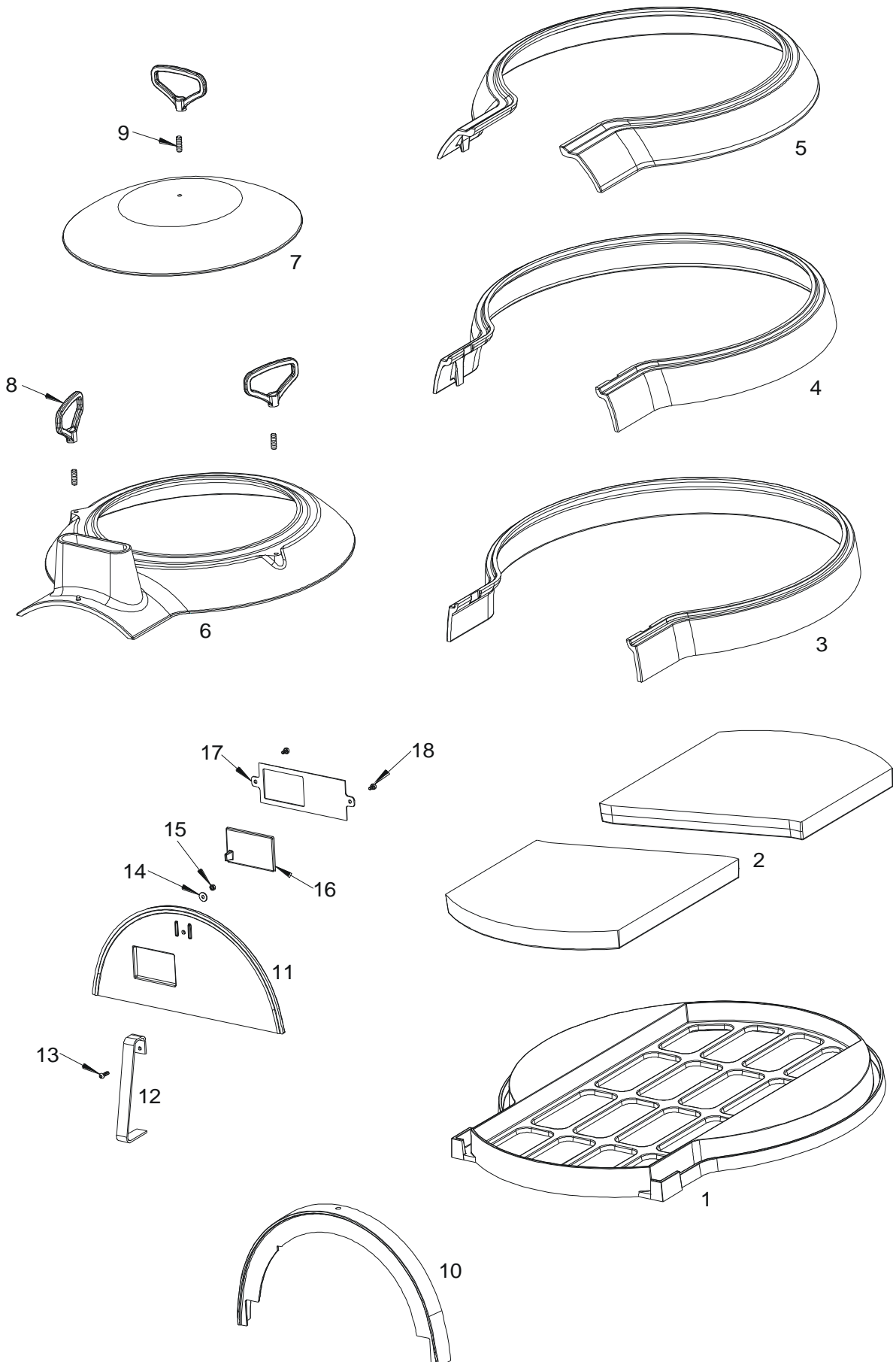


AD737500A
Septembre 2009



Notice de montage

- Positionner le socle (Rep 1) sur un support approprié.
- Mettre en place les pierres (Rep 2)
- Engager les couronnes (Rep 3,4,5,6) et le couvercle (Rep 7).
- Positionner l'arceau (Rep 10).
- Mettre en place la porte.



Repére	Nbr	DESIGNATION	Référence
1	1	Socle	FB 7376015
2	2	Pierre réfractaire	AI 737600A
3	1	Couronne 5	FB 7376003
4	1	Couronne 4	FB 7376004
5	1	Couronne 3	FB 7376005
6	1	Couronne 2	FB 7376006
7	1	Couvercle	FB 7376007
8	3	Poignée	FB 7376008
9	3	Vis sans tête de 10x30	AV 8710300
10	1	Arceau	FB 7376009
11	1	Porte	FB 7376010
12	1	Poignée de porte	AT 406760A
13	1	Vis tête bombe de 6x20	AV 8686200
14	1	Rondelle large de 6	AV 4110060
15	1	Ecrou hexagonal de 6	AV 7100060
16	1	Registre d'allumage	FB 7376014
17	1	Support registre	AT 416760A
18	2	Vis tête hexagonal de 6x10	AV 8406100

Conseils à l'usager

Le four multifonction dont vous venez de faire l'acquisition a été conçu pour un usage domestique et non professionnel.

Celui-ci doit être exclusivement mis en fonction à l'extérieur.

Avant utilisation, vous devez lire attentivement les recommandations ci-après, la notice de montage ainsi que le mode d'emploi afin de vous familiariser avec votre four.

Conseils d'utilisation

Au montage, cet appareil doit être placé sur une surface stable et plane à l'écart de tout environnement à risque ou inflammable.

A chaque utilisation le four doit être monté en température progressivement.

Il est important d'allumer le feu sur la partie avant de la sole réfractaire sous le conduit, avec du petit bois et à l'aide d'un allume feu.

Saisir la poignée pour ôter la porte à l'aide du gant anti chaleur, puis la poser sur l'étagère du chariot.

Rajouter du bois pour entretenir la flamme lorsque vous jugerez que la température n'est plus suffisante à la cuisson de vos pizzas.

Ce produit peut également être utilisé avec du charbon de bois (2Kg).

Recommandations

-Avant la première cuisson, le four doit être chauffé et le combustible maintenu incandescent pendant au moins 30 minutes.

-Avant de commencer la cuisson, attendre qu'une couche de cendres recouvre le combustible.

-Ne pas laisser à la portée des enfants.

-Ne pas laisser le four allumé sans surveillance.

-Il est fortement recommandé de n'employer que du bois naturel et sec.

-Ne pas laisser la porte en permanence fermée.

-Veillez à ne pas étouffer le feu en fermant complètement la porte.

-Ne pas toucher les surfaces du four pendant l'utilisation (risques de brûlures).

-Ne jamais démonter le four tant qu'il est en fonction et qu'il est chaud.

-Ne pas jeter d'eau pour éteindre le feu.

-Prévoir un récipient ou un seau métallique pour la récupération des cendres froides (le lendemain).

-Ne jamais nettoyer la sole réfractaire avec de l'eau ou produits détergents.

-Il est recommandé de stocker le four à l'abri des intempéries en cas de non-utilisation.

-Le fabricant se dégage de toutes responsabilités en cas de non-respect des consignes énoncées ci-dessus.

Nota : Des fissures peuvent apparaître sur la sole réfractaire lors de l'utilisation de four sans pour autant nuire à son bon fonctionnement.

Conseils de sécurité

ATTENTION ! Ce four/barbecue va devenir très chaud. Ne pas le déplacer pendant son utilisation.

ATTENTION ! Ne pas utiliser dans les locaux fermés.

ATTENTION ! Ne pas utiliser d'alcool, d'essence ou tout autre liquide analogue pour allumer ou réactiver le four.

ATTENTION ! Ne pas laisser le four à la portée des enfants et des animaux domestiques.

FABRIQUE EN FRANCE