

M-104

Estufa de Leña con Horno Envolverte



EQUIPAMIENTO

- Medidas Entrada Leña (AxHxF): 360 x 264 x 358 mm.
- Salida Humos Macho Ø 150 mm en fundición.
- Sistema de Cristal Limpio.
- Sistema de Doble Combustión.
- Sistema de Triple Combustión.
- Cristal Vitrocerámico 750 °C.
- Interior Cámara en Vermiculita.
- Puerta y Rejilla de Fundición.
- Base del Horno en Ladrillo Refractario.
- Termómetro de Vaina.
- Bandeja Horno Inox. 320 x 220 x 48 mm.
- Doble Cámara.
- Parrilla de Asados Giratoria 240 x 250 mm.

CARACTERÍSTICAS TÉCNICAS

Potencia Térmica Máxima 15,1 kW.

Potencia Nominal 11,3 kW.

Temperatura de Humos Media 217 °C.

Rendimiento 82 %.

Combustible Leña.

Volumen Calefactable 305 m³.

Consumo 3,43 kg/h.

CO al 13% O₂ 0,11 %.

Partículas al 13% O₂ 20,68 mg/Nm³.

Equipo elaborado en Acero Hasta 4 mm.

Regulación Entrada de Aire Primario y Secundario

Pintura Anticalórica 800°C. Color Negro.

Tamaño de Tronco 50 cm.

Peso 99 kg.

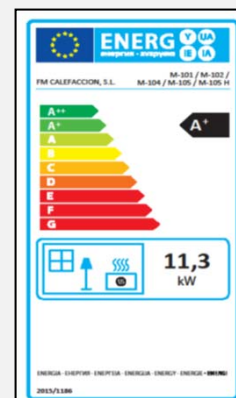
Medidas (Ancho x Fondo x Alto) 571 x 460 x 1015 mm.

Medidas Frontal (Alto x Ancho) -

Medidas Horno (AxFxH) 387 x 261 x 183 mm.

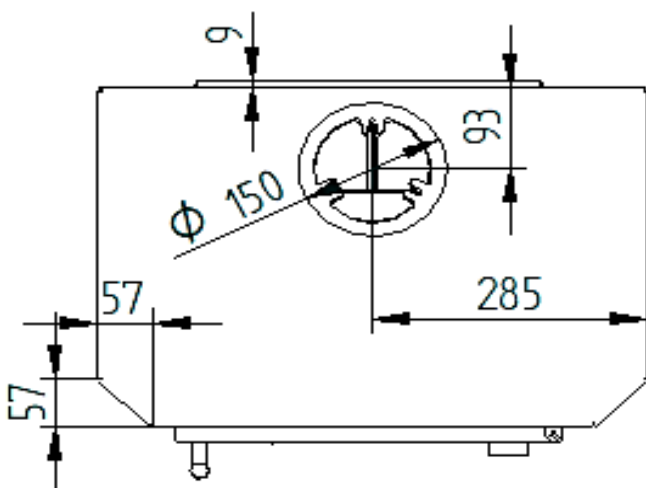
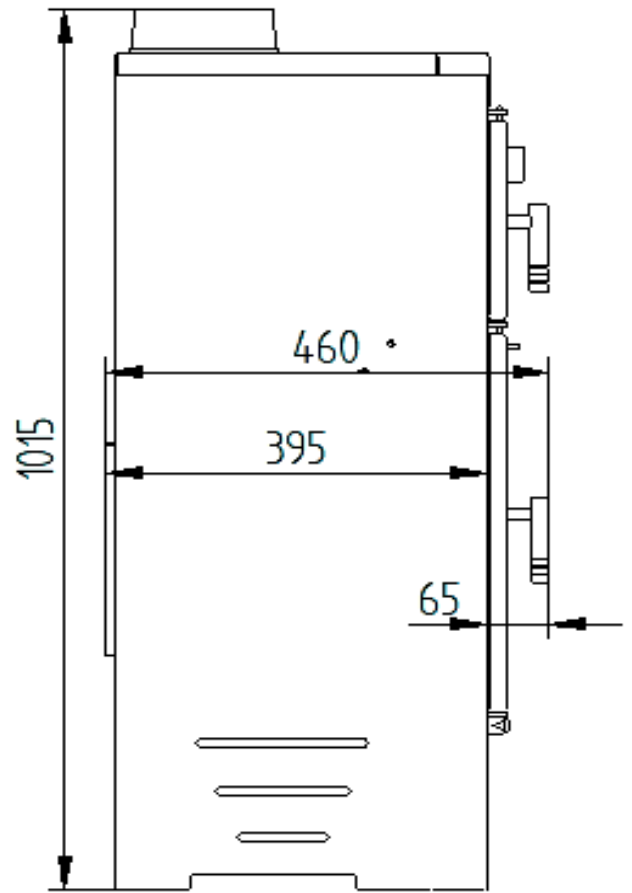
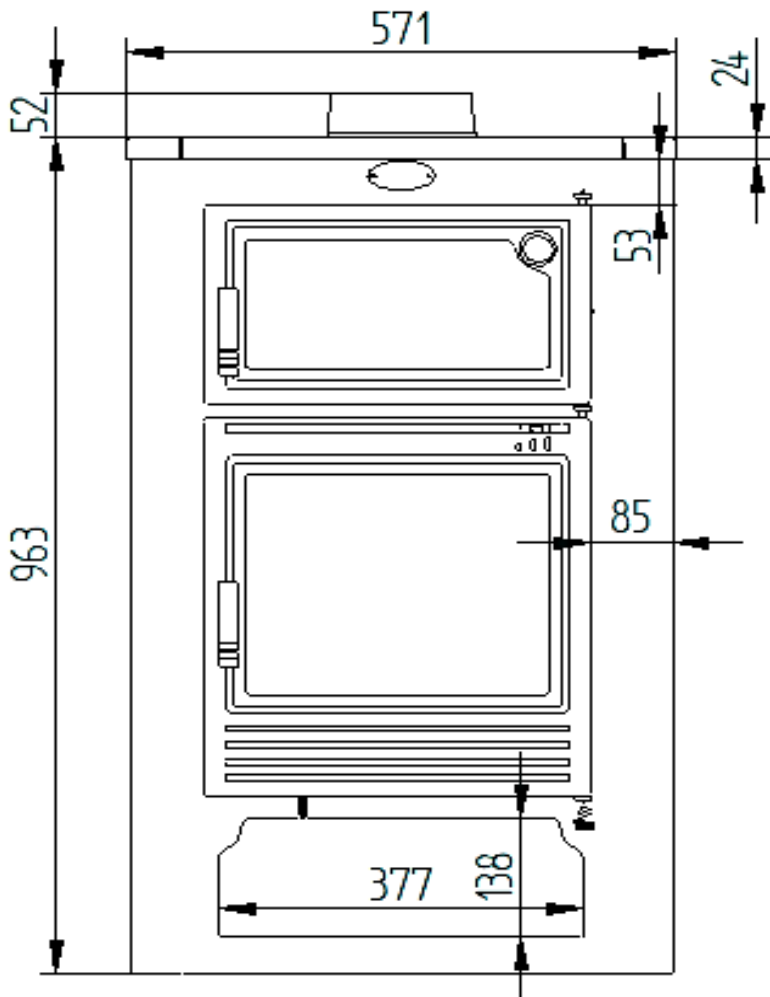
ACCESORIOS

- Bote de Spray Pintura Anticalórica 800°C. Color Negro.
- Manguito Anticondensaciones. Negro Vitrificado.
- Placa de Acero Protector 900 x 705 mm. Color Negro.



M-104

Ficha Técnica



M-104

Wood Burning Stove with Wrap-Around Oven



EQUIPMENT

- Firewood Measures (WxDxH): 360 x 264 x 358 mm.
- Output Male Fumes Ø 150 mm in cast iron.
- Clean Glass System.
- Double Combustion System.
- Triple Combustion System.
- Glass-ceramic glass 750 °C.
- Interior Camera in Vermiculite.
- Cast iron door and grid.
- Base of the Furnace in Refractory Brick.
- Sheath thermometer.
- Stainless oven tray. 320 x 220 x 48 mm.
- Dual Camera.
- Rotating Roast Grill 240 x 250 mm.

SPECIFICATIONS

Maximum Thermal Input 15,1 kW.

Rated Power 11,3 kW.

Medium Smoke Temperature 217 °C.

Yield 82 %.

Fuel Wood.

Heated Volume 305 m³.

Consumption 3,43 kg/h.

CO 13% O₂ 0,11 %.

Particulate matter at 13% O₂ 20,68 mg/Nm³.

Equipment made of Steel Up to 4 mm.

Primary and Secondary Air Intake Regulation

Anticaloric Paint 800°C. Black color.

Trunk Size 50 cm.

Weight 99 kg.

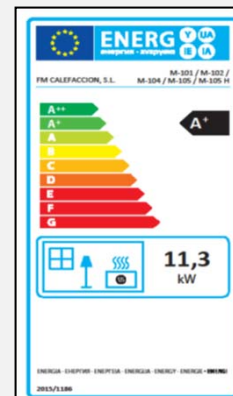
Measurements (WxDxH) 571 x 460 x 1015 mm.

Front Measurements (HxW) -

Oven measures (WxDxH) 387 x 261 x 183 mm.

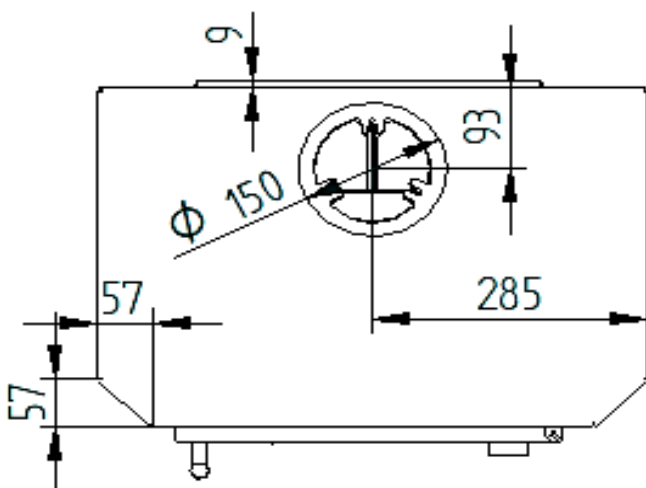
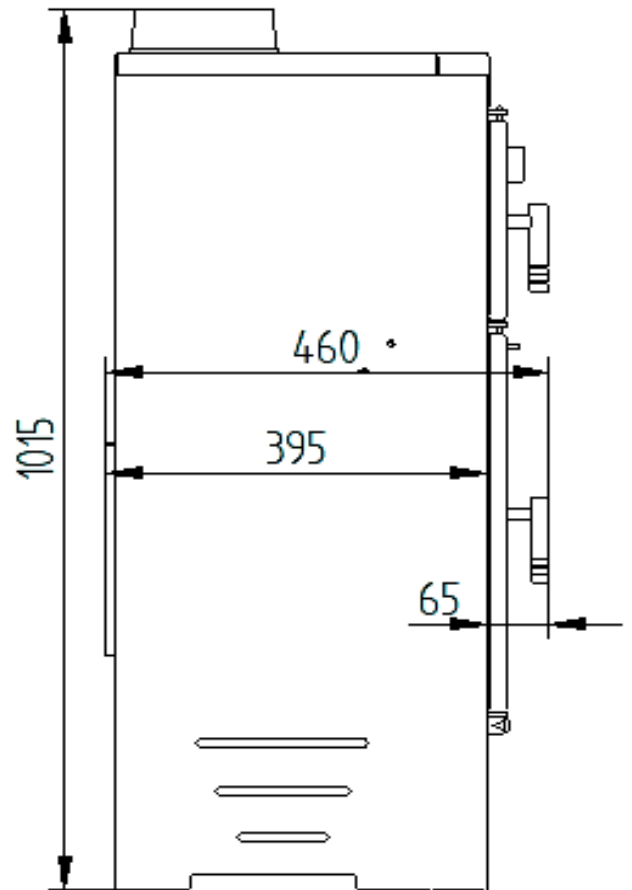
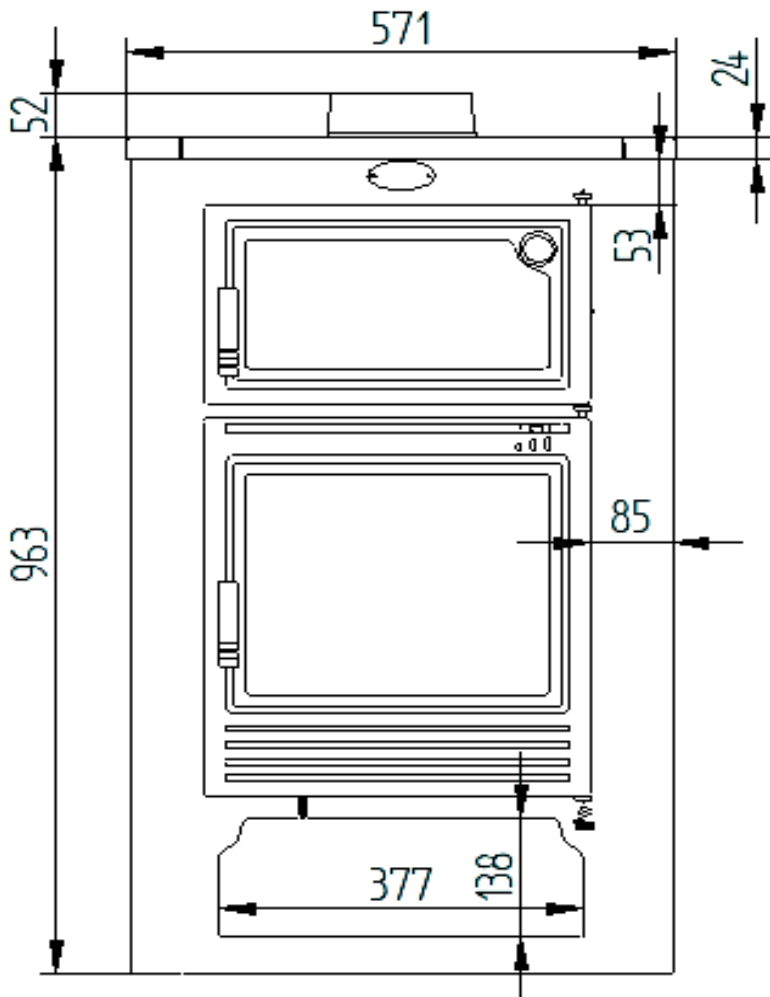
ACCESSORIES

- Spray Bottle Anticaloric Paint 800°C. Black Color.
- Anti-condensation cuff. Black Vitrified.
- Protective Steel Plate 900 x 705 mm. Black Color.



M-104

Data Sheet



M-104

Poêle à Bois avec Four Enveloppant



ÉQUIPEMENT

- Mesures d'intrants bois (AxHxF): 360 x 264 x 358 mm.
- Sortie de fumées mâle Ø 150 mm en fonte.
- Système de verre propre.
- Double combustion système.
- Système de combustion triple.
- Verre vitrocéramique 750 °C.
- Caméra intérieure en vermiculite.
- Porte et grille en fonte.
- Base du four en brique réfractaire.
- Thermomètre gaine.
- Plateau de four en acier inoxydable. 320 x 220 x 48 mm.
- Double caméra.
- Grille rotative 240 x 250 mm.

SPECIFICATIONS

Puissance Thermique Maximale 15,1 kW.

Puissance Nominale 11,3 kW.

Température Moyenne de Fumée 217 °C.

Rendement 82 %.

Combustible Bois à brûler.

Volume Chauffé 305 m³.

Consommation 3,43 kg/h.

CO 13% O₂ 0,11 %.

Matières particulaires 13 % O₂ 20,68 mg/Nm³.

Équipement en Acier Jusqu'à 4 mm.

Règlement sur les prises d'air primaire et secondaire

Peinture Anticalorique 800°C. Couleur noire.

Taille du tronc 50 cm.

Poids 99 kg.

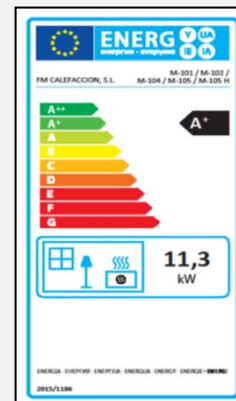
Mesures (L x P x H) 571 x 460 x 1015 mm.

Mesures avant (H x L) -

Mesures du four (AxFxH) 387 x 261 x 183 mm.

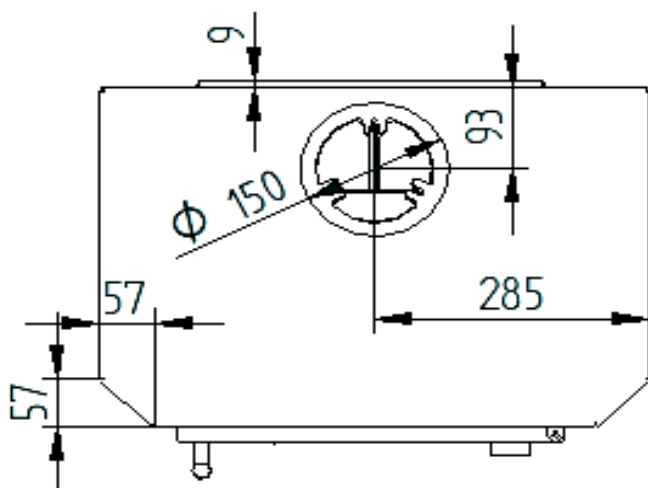
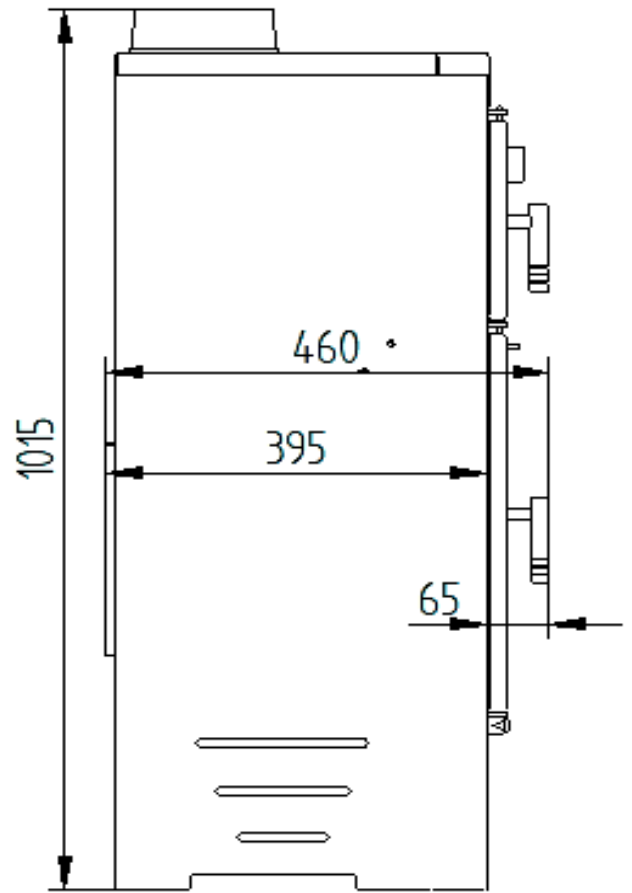
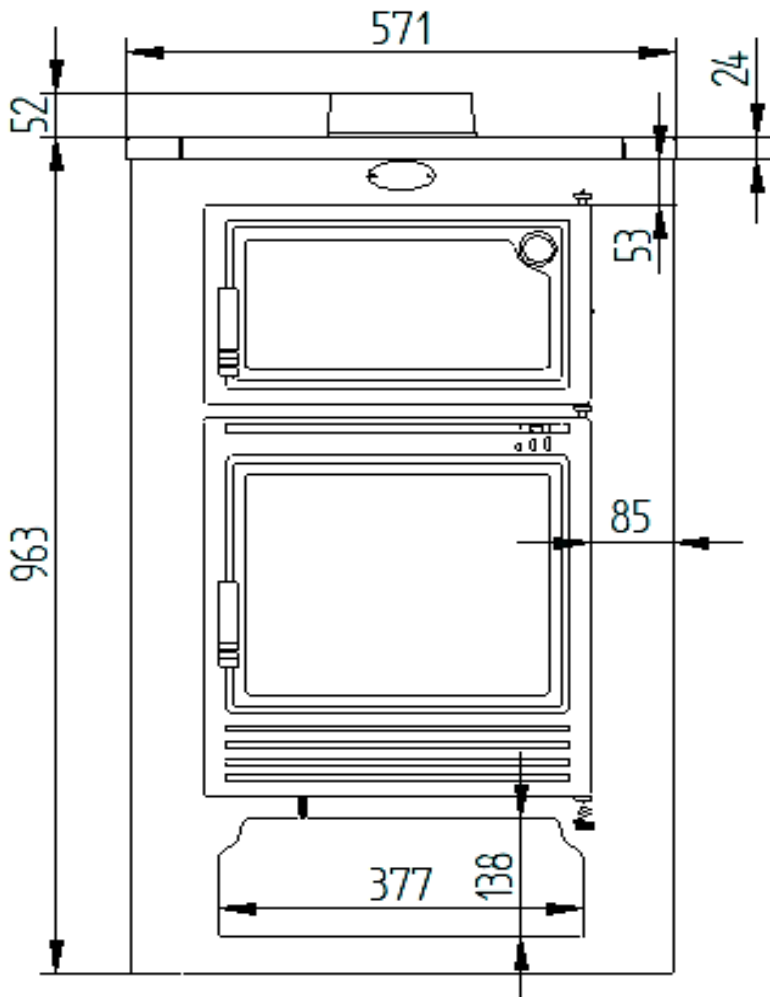
ACCESSOIRES

- Peinture chaude en aérosol 800°C. Couleur Noir.
- Brassard anti-condensation. Noir vitrifié.
- Plaque d'acier de protection 900 x 705 mm. Couleur Noir.



M-104

Fiche Technique



M-104

Holzofen mit Hüllofen



AUSRÜSTUNG

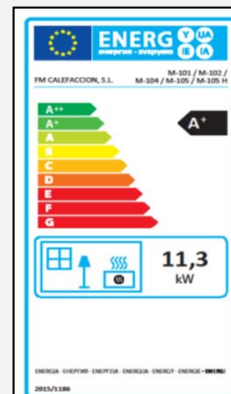
- Maße des Holzeingangs (BxHxT): 360 x 264 x 358 mm.
- Männlicher Rauchabzug Ø 150 mm aus Gusseisen.
- System sauberes Glas.
- Doppeltes Verbrennungssystem.
- Dreifaches Verbrennungssystem.
- Glaskeramikglas 750 °C.
- Innenkammer aus Vermiculit.
- Tür und Gitter aus Gusseisen.
- Boden eines feuerfesten Steinofens.
- Mantel-Thermometer.
- Backblech aus Edelstahl. 320 x 220 x 48 mm.
- Dual-Kamera.
- Drehbarer Bratgrill 240 x 250 mm.

LEISTUNGSBESCHREIBUNG

Maximale thermische Leistung 15,1 kW.
Belastbarkeit 11,3 kW.
Mittlere Rauchtemperatur 217 °C.
Ertrag 82 %.
Brennstoff Holz.
Beheiztes Volumen 305 m³.
Verbrauch 3,43 kg/h.
CO al 13% O2 0,11 %.
Feinstaub mit 13 % O2 20,68 mg/Nm³.
Ausrüstung aus Stahl Bis zu 4 mm.
Regelung des Primär- und Sekundärlufteinlasses
Hitzebeständige Farbe 800°C. Schwarze Farbe.
Logarithmus-Größe 50 cm.
Gewicht 99 kg.
Maße (Breite x Tiefe x Höhe) 571 x 460 x 1015 mm.
Vordere Maße (Höhe x Breite) -
Maße des Ofens (BxTxH) 387 x 261 x 183 mm.

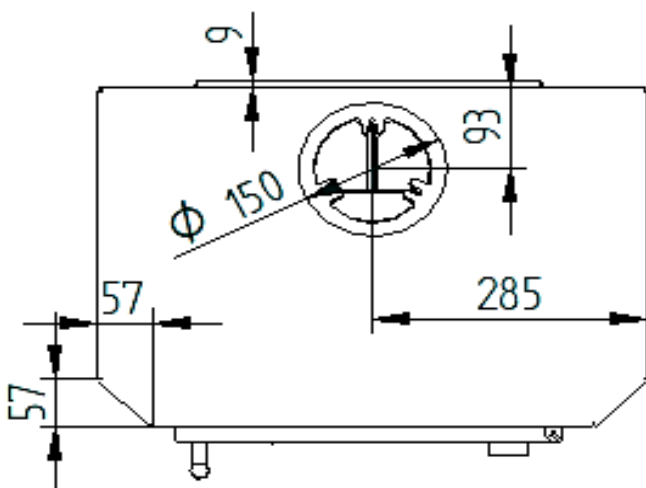
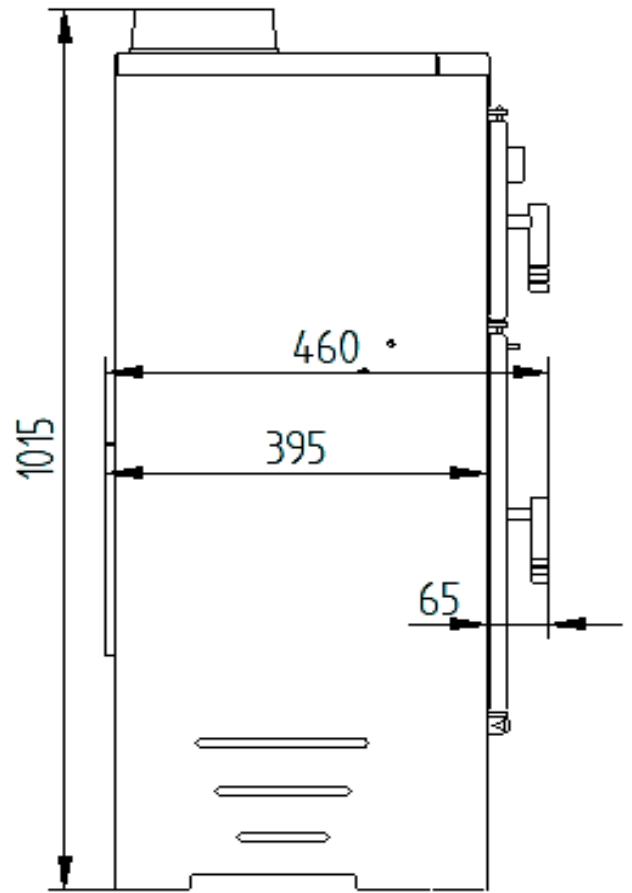
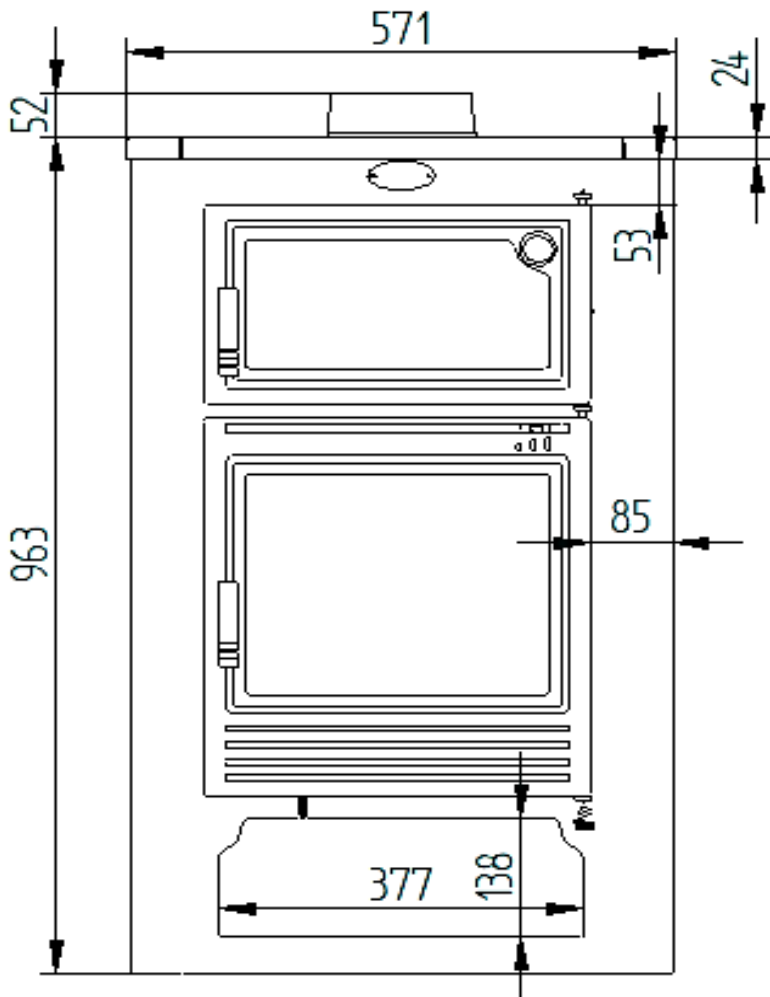
ZUBEHOR

- Hitzebeständige Farbsprühdose 800°C. Schwarze Farbe.
- Anti-Kondensations-Hülse. Feinsteinzeug schwarz.
- Schützende Stahlplatte 900 x 705 mm. Schwarze Farbe.



M-104

Laken



M-104

Fogão a Lenha com Forno Envolvente



EQUIPAMENTOS

- Medidas entrada lenha (LxPxA): 360 x 264 x 358 mm.
- Saída fumos machos Ø 150 mm em ferro fundido.
- Sistema de vidro limpo.
- Sistema combustão dupla.
- Sistema de Combustão Tripla.
- Vidro vitrocerâmico a 750 °C.
- Câmara interior em vermiculita.
- Porta e grade de fundição.
- Base do Forno em Tijolo Refratário.
- Termômetro da baihna.
- Bandeja de forno inoxidável. 320 x 220 x 48 mm.
- Câmara dupla.
- Grelha Assada Rotativa 240 x 250 mm.

ESPECIFICAÇÕES

Potência Térmica Máxima 15,1 kW.

Potência Nominal 11,3 kW.

Temperatura Média de Fumo 217 °C.

Rendimento 82 %.

Combustível Lenha.

Volume Aquecido 305 m³.

Consumo 3,43 kg/h.

CO 13% O2 0,11 %.

Partículas em Suspensão 13% O2 20,68 mg/Nm³.

Equipamento em Aço Até 4 mm.

Regulação da Admissão Ar Primária e Secundária

Tinta Anticalórica 800°C. Cor preta.

Tamanho do Tronco 50 cm.

Peso 99 kg.

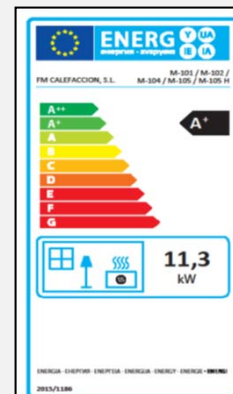
Medições (LxPxA) 571 x 460 x 1015 mm.

Medições Frontais (AxL) -

Medidas do forno (LxPxA) 387 x 261 x 183 mm.

ACESSÓRIOS

- Frasco de Spray Tinta Anticalórica 800°C. Cor Preto.
- Punho anti-condensação. Preto Vitrificado.
- Placa de aço protetora 900 x 705 mm. Cor Preto.



M-104

Ficha Técnica

